



progettazioni costruzioni elettroniche

Via Irno loc. Sardone Z.I. Lotto °18 - 84098 Pontecagnano (Sa) - (I)
Tel/Fax ++39+89384278



MOD NIAGARA4
2 DOCCE
o 4 DOCCE 12v

PVC
10mm

Proprietà della GISA snc SALERNO (ITALY) riproduzione vietata

MANUALE
26-07-2022



www.gisaitalia.net www.gisaonline.it

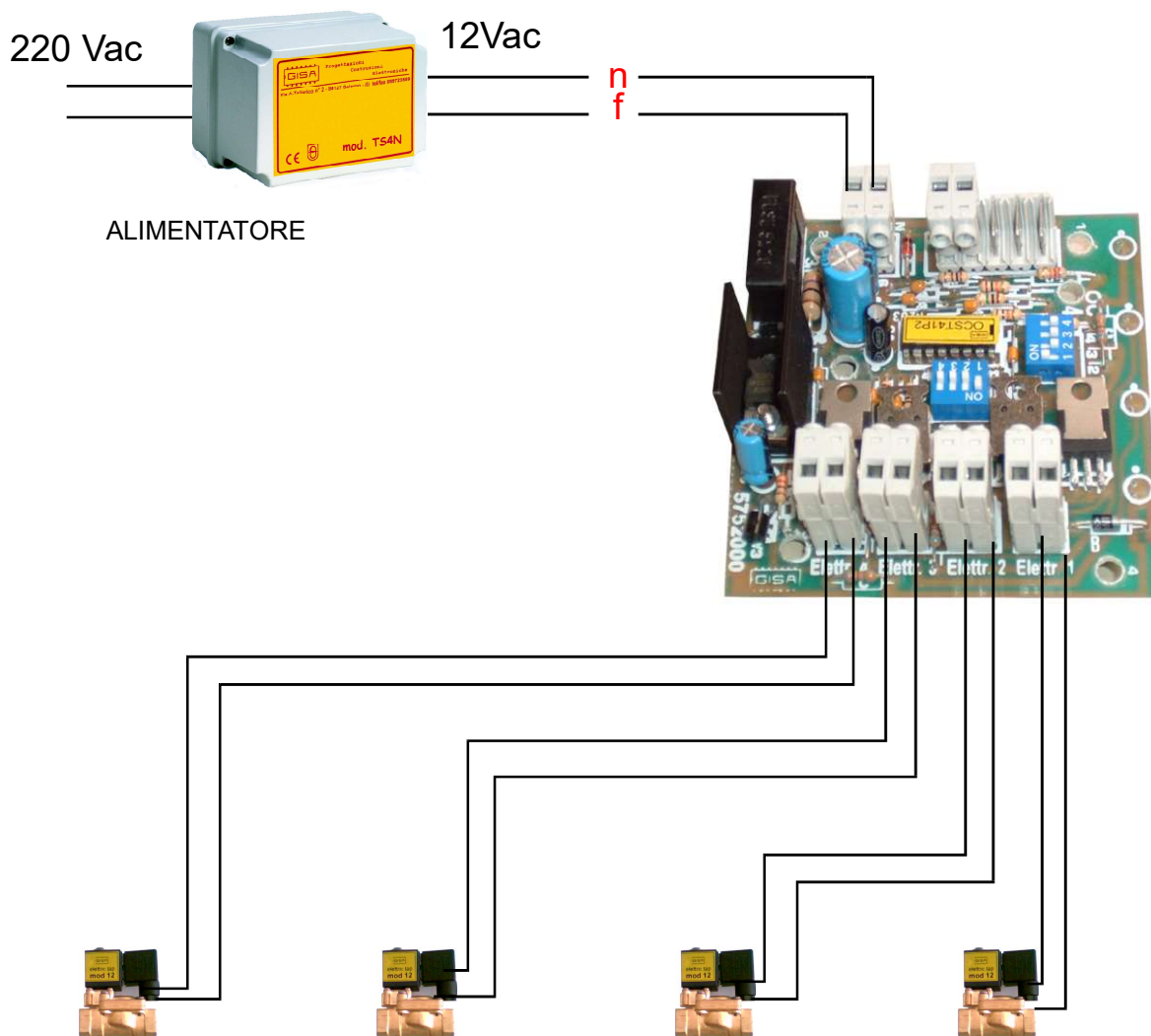


progettazioni costruzioni elettroniche

ia Irno loc. Sardone Z.I. Lotto °18 - 84098 Pontecagnano (Sa) - (I)

Tel/Fax ++39+89384278

MOD NIAGARA4 on SCHEDA OCST4
fino a 4 docce senza pausa



attenzione: Le porte devono essere chiuse. La macchina non può funzionare con le porte aperte

Schema elettrico



Proprietà della GISA snc SALERNO (ITALY) riproduzione vietata

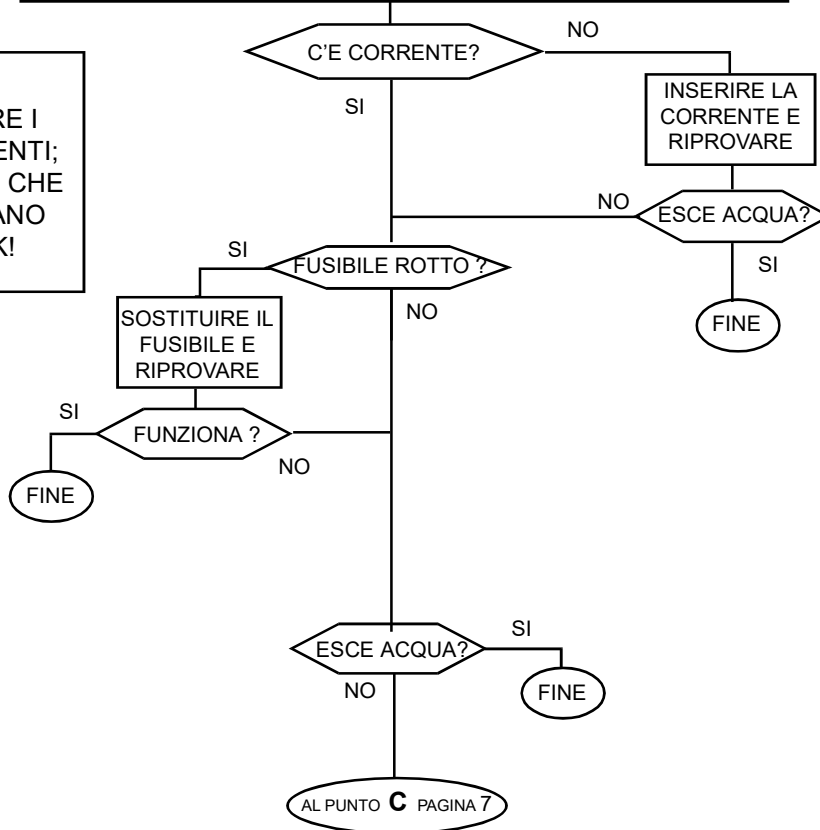


MOD NIAGARA4 on SCHEDA OCST4
fino a 4 docce senza pausa

GUASTO:

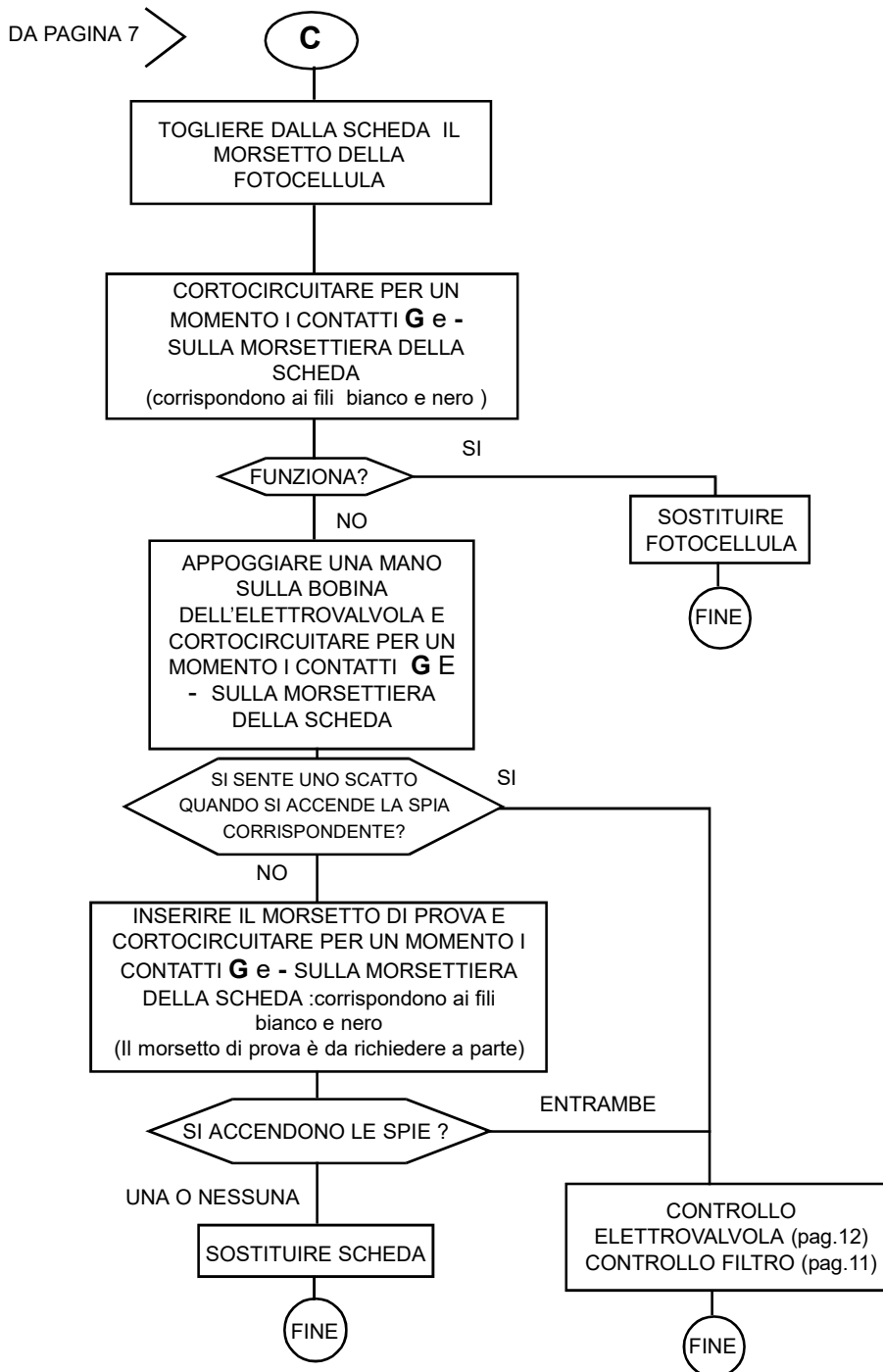
INSERITO gettone o moneta NON ESCE ACQUA

N.B.
VERIFICARE I
COLLEGAMENTI;
SI SUPPONE CHE
QUESTI SIANO
TUTTI OK!





MOD NIAGARA4 on SCHEDA OCST4
fino a 4 docce senza pausa

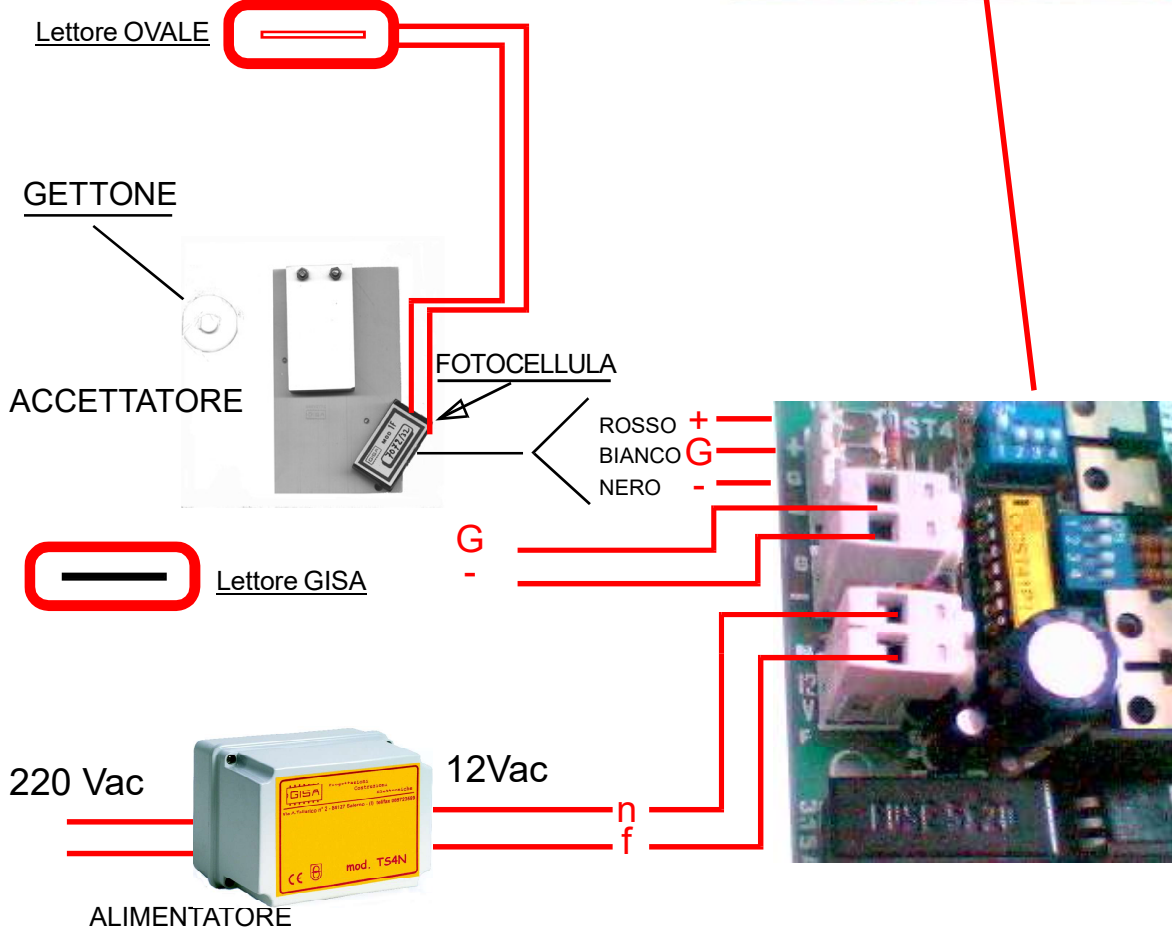
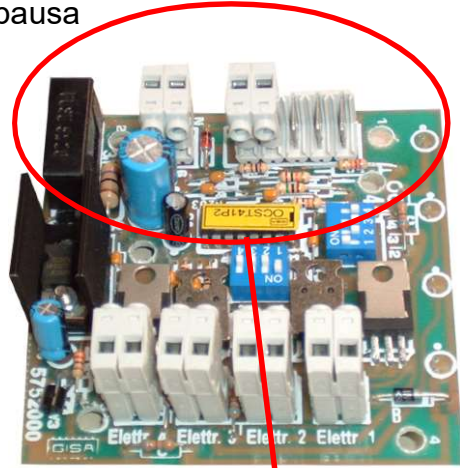




progettazioni costruzioni elettroniche

Via Irno loc. Sardone Z.I. Lotto °18 - 84098 Pontecagnano (Sa) - (I)
Tel/Fax ++39+89384278

MOD NIAGARA4 on SCHEDA OCST4
fino a 4 docce senza pausa



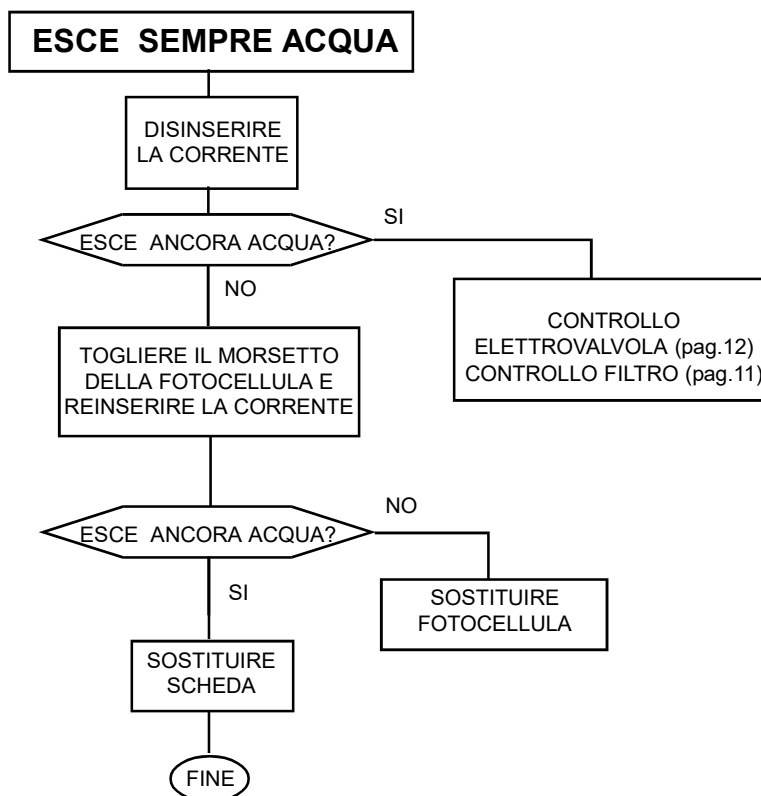
Schema pratico





MOD NIAGARA4 on SCHEDA OCST4
fino a 4 docce senza pausa

GUASTO:



Proprietà della GISA snc SALERNO (ITALY) riproduzione vietata



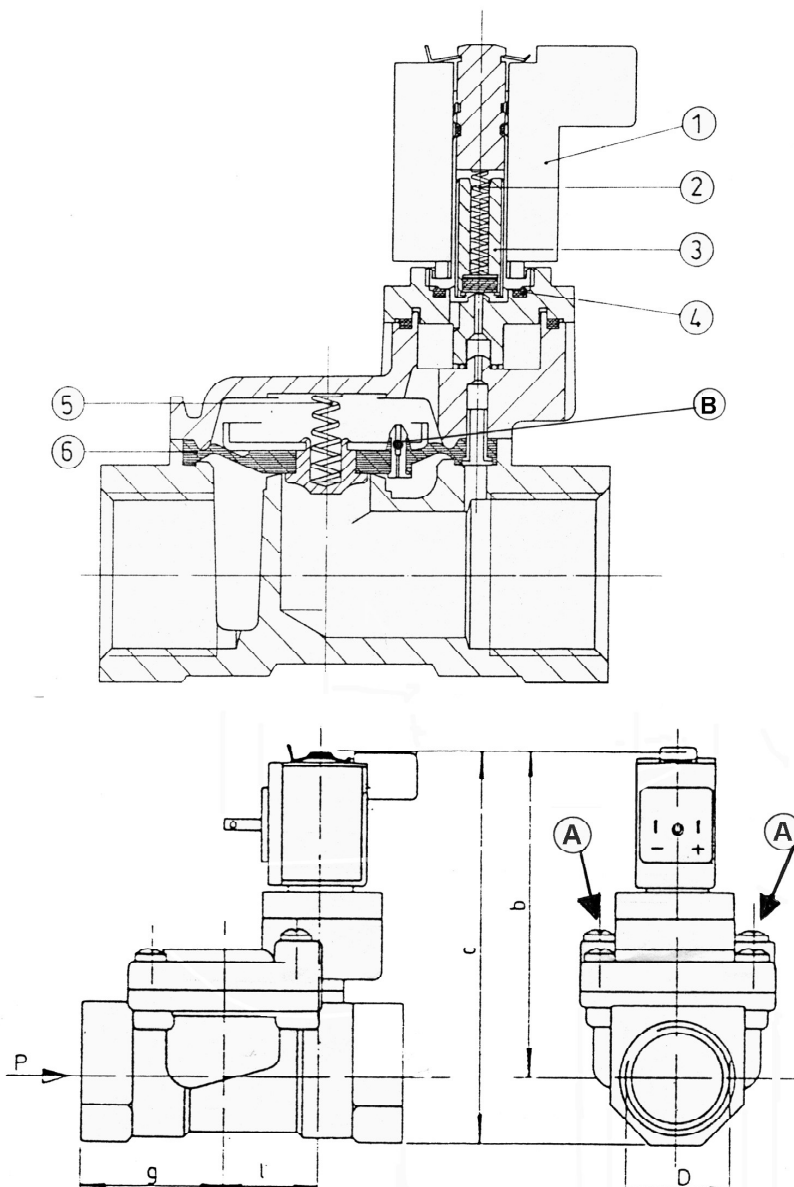


progettazioni costruzioni elettroniche

Via Irno loc. Sardone Z.I. Lotto °18 - 84098 Pontecagnano (Sa) - (I)
Tel/Fax ++39+89384278

MOD NIAGARA4 on SCHEDA OCST4
fino a 4 docce senza pausa

ELETTROVALVOLA



Proprietà della GISA snc SALERNO (ITALY) riproduzione vietata





progettazioni costruzioni elettroniche

via Irno loc. Sardone Z.I. Lotto °18 - 84098 Pontecagnano (Sa) - (I)

Tel/Fax ++39+89384278

MOD NIAGARA4 on SCHEDA OCST4
fino a 4 docce senza pausa

REGOLAZIONE DURATA DOCCIA

REGOLARE IL TEMPO SELEZIONANDO OPPORTUNAMENTE, SECONDO LO SCHEMA, IL MINIDIP DEL TEMPO (VEDI LA PAGINA 14 "TEMPI E FUSIBILE")

COLLEGAMENTO ACQUA

ATTENZIONE!

PRIMA DI COLLEGARE LA TUBAZIONE DELL'ACQUA FAR FUORIUSCIRE DELL'ACQUA PER PULIRE LE TUBAZIONI STESSE; POTREBBERO SPORCARE LE ELETTROVALVOLE

PULITURA FILTRO

- 1) Mantenere bloccato il filtro
- 2) Svitare il tappo di chiusura
- 3) Estrarre la cartuccia e pulire
- 4) Rimontare il tutto





MOD NIAGARA4 on SCHEDA OCST4
fino a 4 docce senza pausa

CONTROLLO ELETTROVALVOLA

PULITURA DELLE ELETTROVALVOLE

- 1) Svitare le viti grandi **A** sull'elettrovalvola (attenzione alla molla **5** della membrana; si può perdere)
- 2) Estrarre la membrana **6** dall'elettrovalvola
- 3) Pulire la membrana **6** e la sua sede nella elettrovalvola
- 4) Pulire piccolo foro **B** sulla membrana **6** con filo di acciaio diametro 0,5 mm
- 5) Rimontare la membrana
- 6) Inserire la molla **5**
- 7) Riposizionare il supporto superiore della elettrovalvola e fissare con viti **A**

VERIFICA ELETTROVALVOLA

- 1 - IL PISTONCINO **3** DEVE ESSERE LIBERO DI MUOVERSI ALL'INTERNO DELLA SUA SEDE
- 2 - LA MEMBRANA **6** DEVE ESSERE INTEGRA
- 3 - LE MOLLE **5** E **2** DEVONO ESSERE AL LORO POSTO
- 4 - IL VALORE DELLA RESISTENZA ELETTRICA DELLA BOBINA DELL' ELETTROVALVOLA A 12 VOLT DEVE ESSERE > 5 OHM

GUASTO:

RITARDO ALL'APERTURA O ALLA CHIUSURA

VERIFICARE CHE IL FORO **B** SIA LIBERO





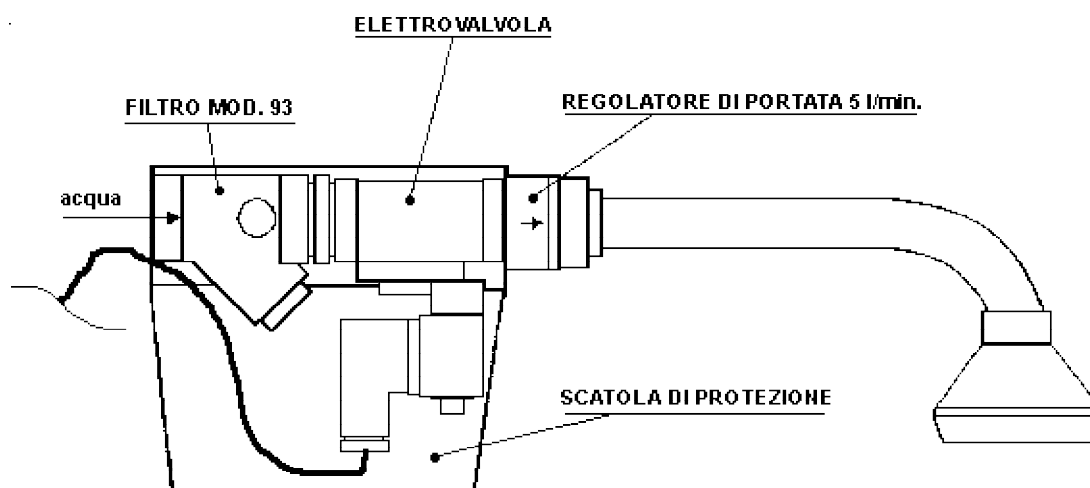
progettazioni costruzioni elettroniche

via Irno loc. Sardone Z.I. Lotto °18 - 84098 Pontecagnano (Sa) - (I)

Tel/Fax ++39+89384278

MOD NIAGARA4 on SCHEDA OCST4
fino a 4 docce senza pausa

GRUPPO SOFFIONE



Configurazione consigliata



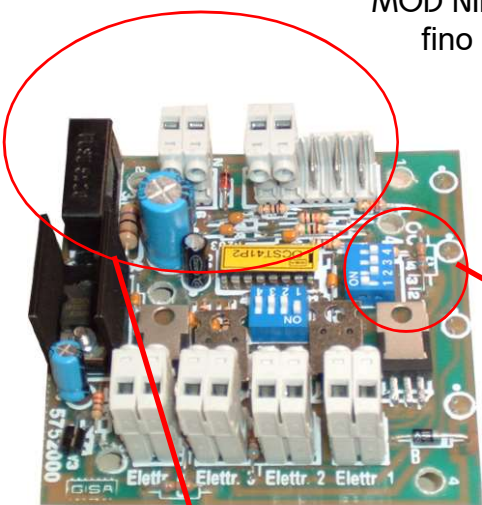
Proprietà della GISA snc SALERNO (ITALY) riproduzione vietata



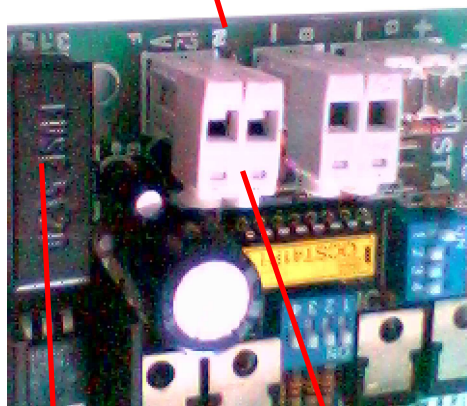
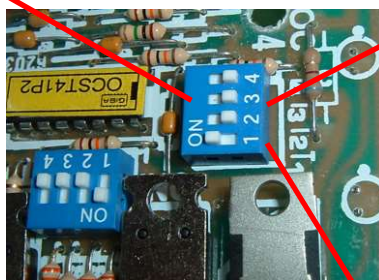
progettazioni costruzioni elettroniche

Via Irno loc. Sardone Z.I. Lotto °18 - 84098 Pontecagnano (Sa) - (I)
Tel/Fax ++39+89384278

MOD NIAGARA4 on SCHEDA OCST4 fino a 4 docce senza pausa



REGOLAZIONE DEL TEMPO
(Unica per tutte le docce.
Dopo aver cambiato il tempo
togliere l'alimentazione e
dopo qualche secondo
ripristinarla per validare il
nuovo tempo)



FUSE 3,5 A

ALIMENTAZIONE 12V_{AC}

T4	T3	T2	T1	sec.	min:sec
OFF	OFF	OFF	OFF	0"	0' 0"
OFF	OFF	OFF	ON	20"	0' 20"
OFF	OFF	ON	OFF	40"	0' 40"
OFF	OFF	ON	ON	60"	1' 00"
OFF	ON	OFF	OFF	80"	1' 20"
OFF	ON	OFF	ON	100"	1' 40"
OFF	ON	ON	OFF	120"	2' 00"
OFF	ON	ON	ON	140"	2' 20"
ON	OFF	OFF	OFF	160"	2' 40"
ON	OFF	OFF	ON	180"	3' 00"
ON	OFF	ON	OFF	200"	3' 20"
ON	OFF	ON	ON	220"	3' 40"
ON	ON	OFF	OFF	240"	4' 00"
ON	ON	OFF	ON	260"	4' 20"
ON	ON	ON	OFF	280"	4' 40"
ON	ON	ON	ON	300"	5' 00"



Tempi e fusibile

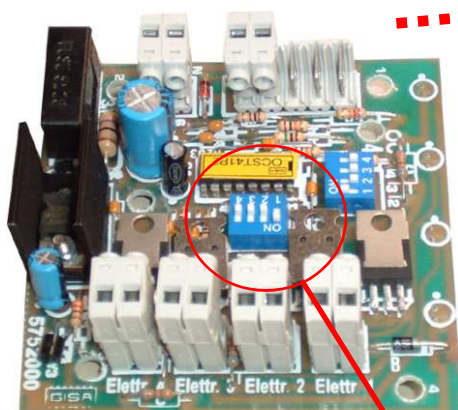


progettazioni costruzioni elettroniche

ia Irno loc. Sardone Z.I. Lotto °18 - 84098 Pontecagnano (Sa) - (I)

Tel/Fax ++39+89384278

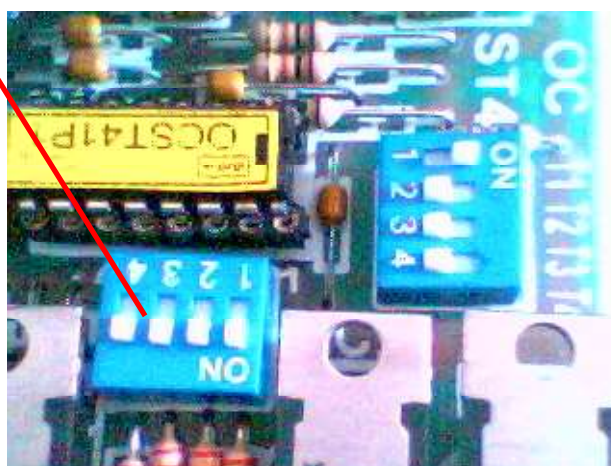
MOD NIAGARA4 on SCHEDA OCST4
fino a 4 docce senza pausa



ON: DOCCIA INCLUSA
OFF: DOCCIA ESCLUSA

Dopo ogni variazione della
configurazione spegnere e
dopo qualche secondo riaccendere la macchina

Quando si accende o riaccende
la macchina occorrono alcuni
secondi prima che sia pronta per
il funzionamento



Inclusione ed esclusione delle docce



Proprietà della GISA snc SALERNO (ITALY) riproduzione vietata



progettazioni costruzioni elettroniche

Via Irno loc. Sardone Z.I. Lotto °18 - 84098 Pontecagnano (Sa) - (I)
Tel/Fax ++39+89384278

MOD NIAGARA4 on SCHEDA OCST4
fino a 4 docce senza pausa



Contiene scheda
temporizzatore



PVC
10mm

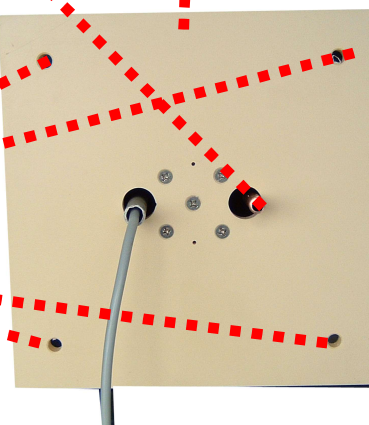


Aprire con
chiave ed
estrarre



acqua.
tubo rame
diametro 12

Fori di fissaggio



12Vac





progettazioni costruzioni elettroniche

ia Irno loc. Sardone Z.I. Lotto °18 - 84098 Pontecagnano (Sa) - (I)

Tel/Fax ++39+89384278

MOD NIAGARA4 on SCHEDA OCST4
fino a 4 docce senza pausa

Riferimento 1

ASSEMBLAGGIO

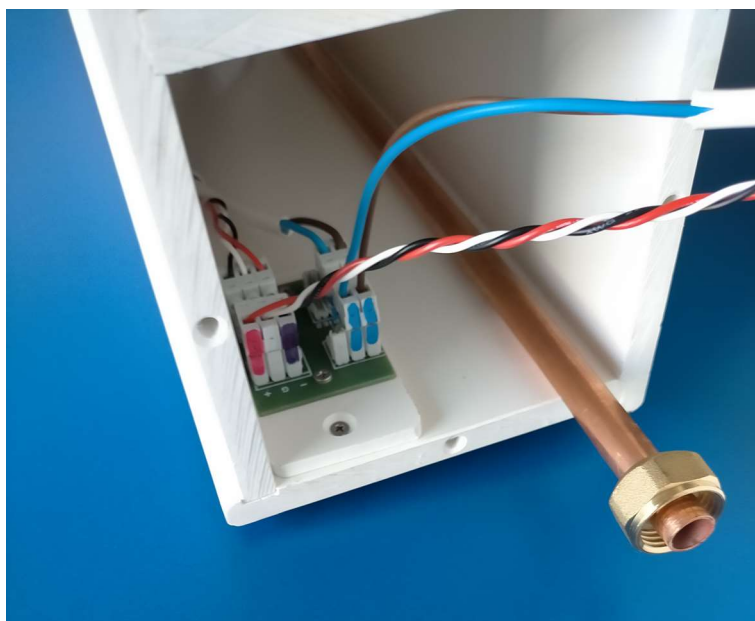
Riferimento 2



Colonna parte superiore



Colonna tetto



Colonna parte superiore
con collegamenti
elettrici al tetto.

**UNIRE
RISPETTANDO I
COLORI**

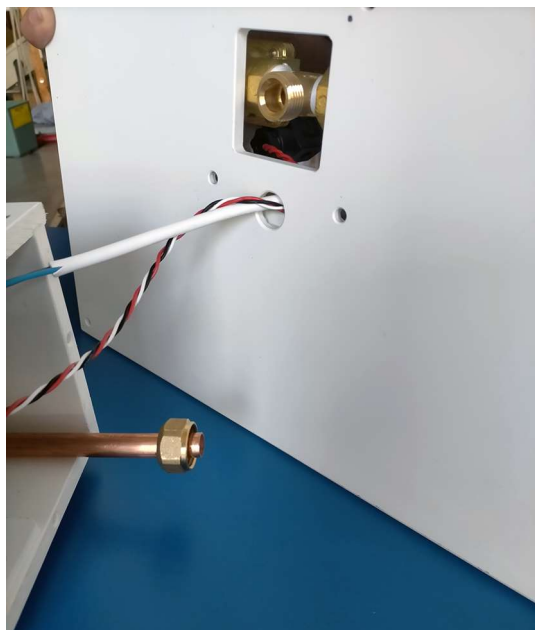




progettazioni costruzioni elettroniche

Via Irno loc. Sardone Z.I. Lotto °18 - 84098 Pontecagnano (Sa) - (I)
Tel/Fax ++39+89384278

MOD NIAGARA4 on SCHEDA OCST4
fino a 4 docce senza pausa



Tetto con collegamenti alla parte superiore della colonna

UNIRE
RISPETTANDO I COLORI



Unire il tubo di rame serrando con una chiave esagonale





progettazioni costruzioni elettroniche

via Irno loc. Sardone Z.I. Lotto °18 - 84098 Pontecagnano (Sa) - (I)

Tel/Fax ++39+89384278

MOD NIAGARA4 on SCHEDA OCST4
fino a 4 docce senza pausa



Fissare il tetto alla colonna con
le 4 viti autofilettanti facendo
coincidere i riferimenti 1 con 2



Serrare il tetto alla colonna con
le 4 viti autofilettanti.



Preparare le viti per il fissaggio
base



Proprietà della GISA snc SALERNO (ITALY) riproduzione vietata



progettazioni costruzioni elettroniche

Via Irno loc. Sardone Z.I. Lotto °18 - 84098 Pontecagnano (Sa) - (I)
Tel/Fax ++39+89384278

MOD NIAGARA4 on SCHEDA OCST4
fino a 4 docce senza pausa



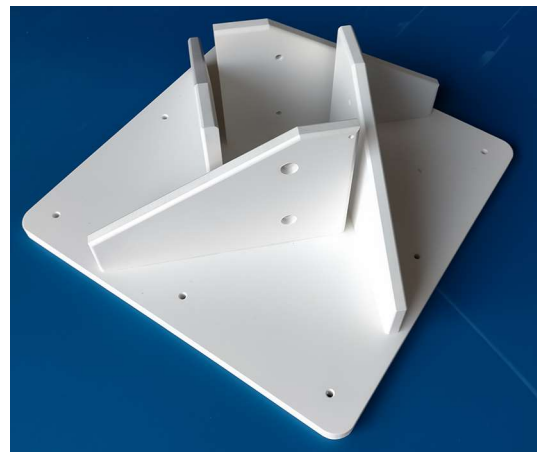
Riferimento 3

LATO INFERIORE COLONNA



Riferimento 4

BASE COLONNA
posizionare a terra.





progettazioni costruzioni elettroniche

ia Irno loc. Sardone Z.I. Lotto °18 - 84098 Pontecagnano (Sa) - (I)

Tel/Fax ++39+89384278

MOD NIAGARA4 on SCHEDA OCST4
fino a 4 docce senza pausa



Inserire la colonna nella base facendo coincidere i riferimenti 3 e 4

Posizionare la colonna orizzontalmente



Inserire opportunamente i perni nei rispettivi fori della base



Proprietà della GISA snc SALERNO (ITALY) riproduzione vietata



progettazioni costruzioni elettroniche

Via Irno loc. Sardone Z.I. Lotto °18 - 84098 Pontecagnano (Sa) - (I)
Tel/Fax ++39+89384278

MOD NIAGARA4 on SCHEDA OCST4
fino a 4 docce senza pausa



Con chiave a tubo esterna e
chiave fissa interna serrare la
base alla colonna



oprire le teste dei perni con i
tappi in dotazione

BUON LAVORO !

